

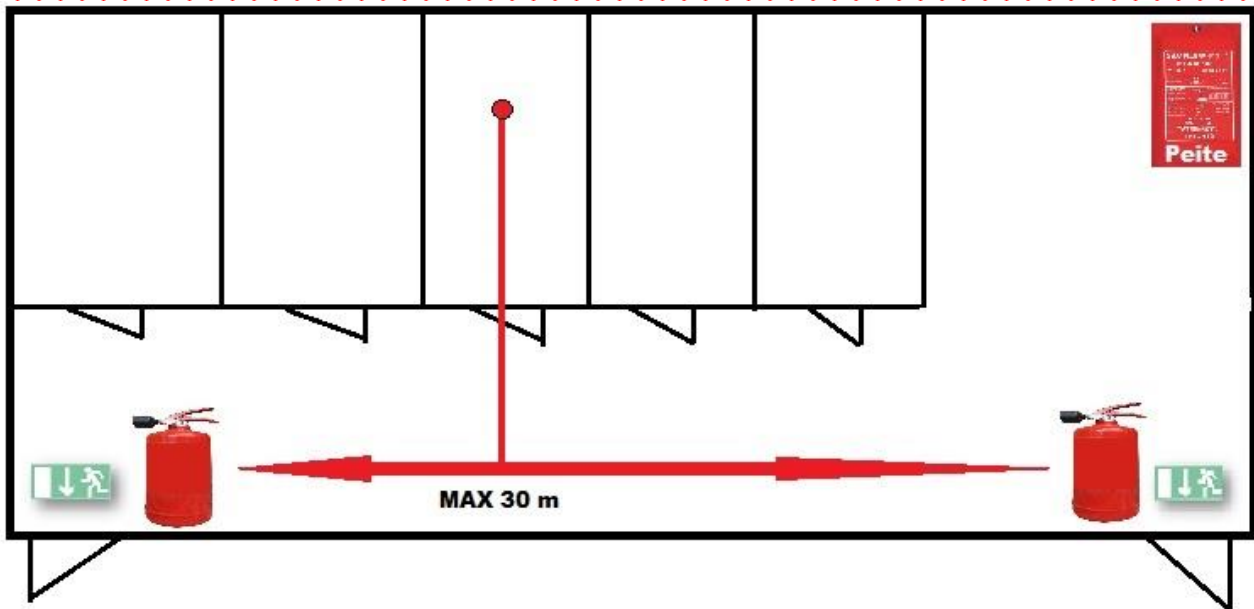
# MAKO

## Alkusammutuskaluston sijoitus.

Yrityksissä sekä laitoksissa sammuttimien minimi määrä on 1Kpl alkavalle 300 m<sup>2</sup> etäisyys kulkutieltä sammuttimeen ei saa kuitenkaan olla yli 30 m.

Samoin jos kyse on selkeästi erillään olevista tiloista tai eri kerroksista on jokaiseen asennettava oma sammutin .

Samoin taukutiloihin (Minikeittiöt) tulisi sijoittaa lisäksi sammutuspeite kuin myös hoitolaitoksissa sammutuspeitteitä tulisi sijoittaa muun alkusammutuskaluston yhteyteen mahdollista ihmisten vaatteiden sammuttamista varten .



Kotitalouksiin suositellaan hankittavaksi sammuttimien lisäksi myös sammutuspeite samoin palo/häkävaroittimet on hyvä muistaa uusien määräajoin mallin mukaan niiden käyttöikä on yleisemmin 5-10 vuotta.

Kysy henkilökunnaltamme lisää sopivista sammuttimista ja tarvikkeista kotisi tarpeisiin.